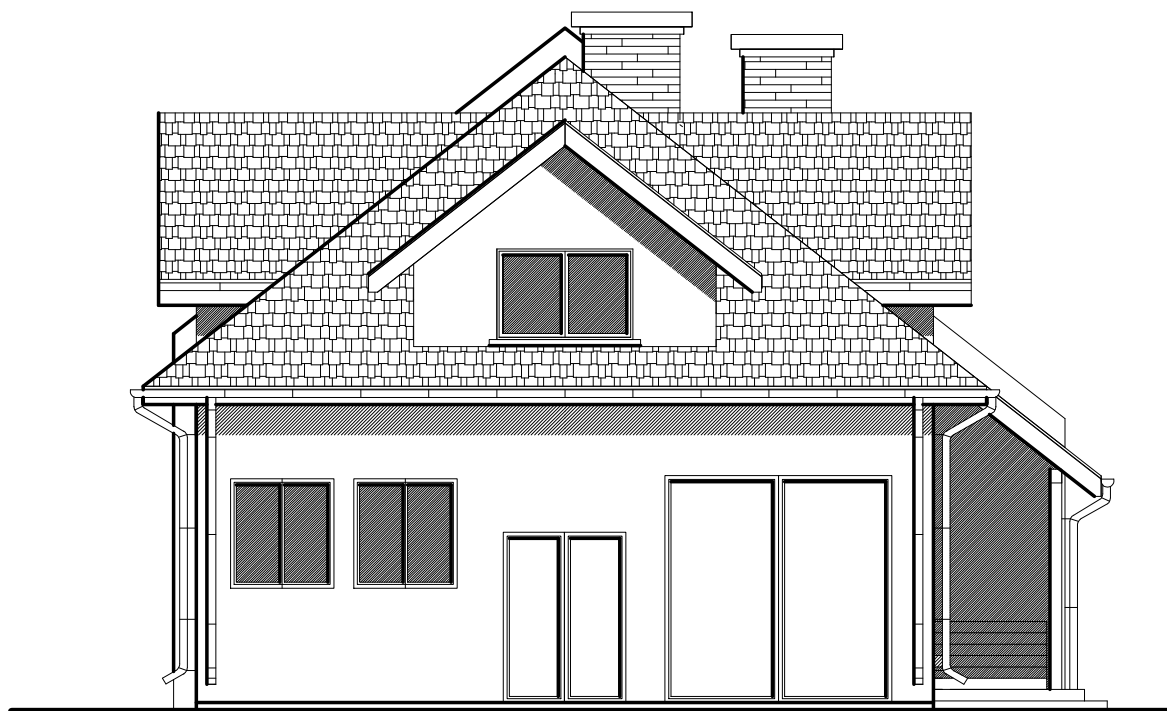


elewacja zachodnia



Przedmiot opracowania	Rozbudowa budynku Remizy w Majdanie Krynickim	Skala 1: 100
Nazwa rysunku	ELEWACJE	Rys. nr
Inwestor	Wójt Gminy Krynice Krynice 1, 22-610 Krynice	9
Adres budowy	Obręb: 0007 Majdan Krynicki Jed. ewid.: 061804_2 Krynice, dz. nr 31/9, 31/10	
Projektant	mgr inż. arch. B. Łasocha	Upr. budowlane do projektowania bez ograniczeń w specjalności architektonicznej Nr 52/98/Za
Sprawdzający		
Opracował	mgr inż. T. Sławińska-Kot	